

# D1G – DRUVA®TEC LEITUNGSDRUCKREGLER

## LEITUNGSDRUCKREGLER | TEC LINE (MESSING) | 250 M<sup>3</sup> SERIE | EINSTUFIG



Leitungsdruckminderer für Versorgungssysteme von industriellen, inerten, entzündbaren, brandfördernden Gasen und Gasgemischen. Er ist nicht verwendbar für ätzende und / oder giftige Gase und deren Mischungen.

### BESONDERE MERKMALE:

- > Im Gehäuse dieses Domdruckminderers ist der Pilotdruckminderer integriert
- > Kompaktes Design
- > Sehr gute Regelbarkeit



TECHNISCHE DATEN	
<b>Betriebstemperatur:</b>	-20 °C bis +60 °C
<b>Ein- und Ausgangsanschluss:</b>	NPT 3/4" Innengewinde
<b>Nominaler Vordruck:</b>	200 bar
<b>Ausgangsdruckbereich:</b>	4 bar bis zu 38 bar einstellbar
<b>Hinterdruckanstieg:</b>	0,07 bar bei einer Vordrucksenkung um 7 bar
<b>Leckrate nach außen:</b>	max. 10 cm <sup>3</sup> /h
<b>Leckrate über den Sitz:</b>	keine erkennbare Leckage bei Blasentest über 5 min mit Vordruck von 200 bar (p1=200 bar; 5 min)
<b>Cv- Wert:</b>	1,02
<b>Gewicht:</b>	2,050 kg (ohne Ein- und Ausgangsadapter)

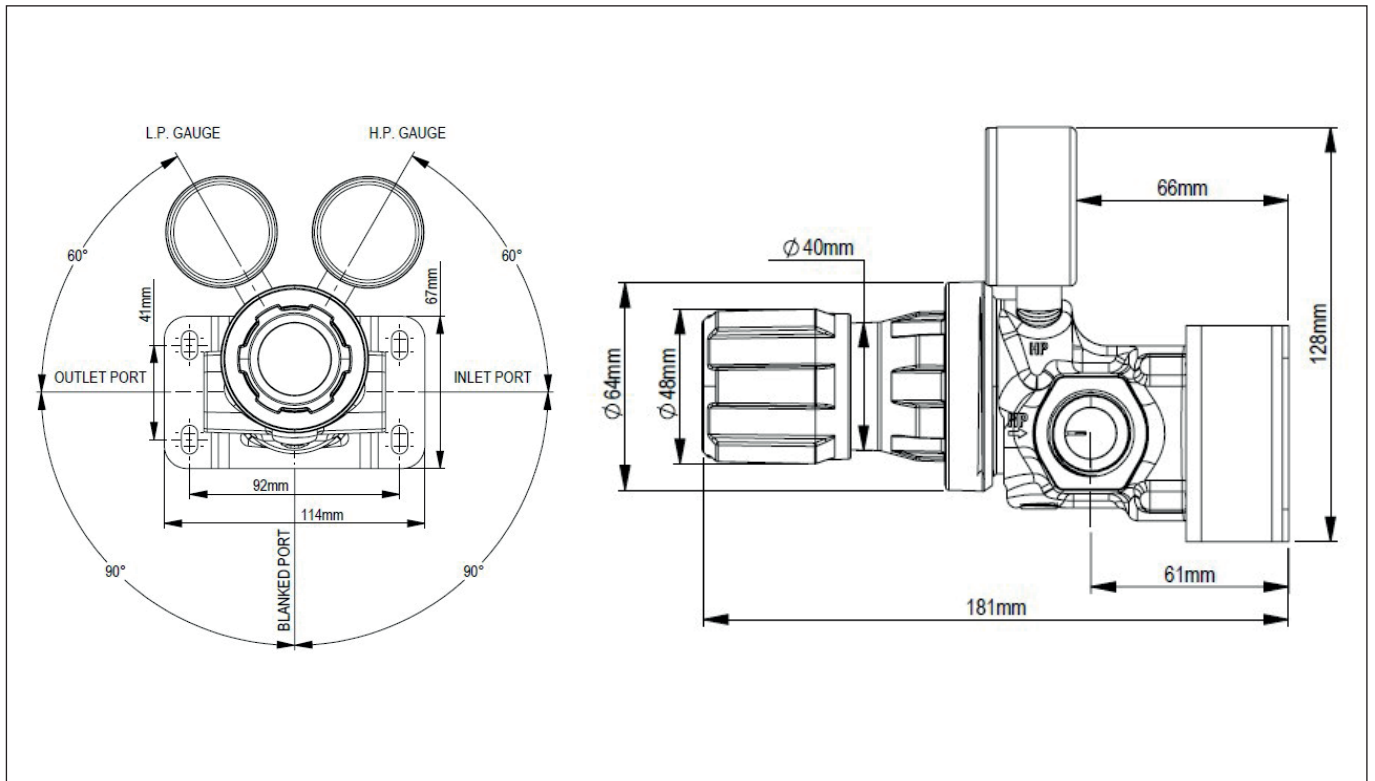
#### Material der medienberührten Teile:

<b>Druckreglerkörper:</b>	Messing
<b>Dome- Oberteil:</b>	Messing
<b>Membran Pilotdruckminderer:</b>	Neopren
<b>Kolben Domdruckminderer:</b>	Messing
<b>Material Sitzhalter (Pilot- und Domdruckregler):</b>	Messing
<b>Schieber (Pilot- Domdruckminderer):</b>	Edelstahl Typ 303
<b>Sitzmaterialien:</b>	Domdruckregler: Viton Pilotdruckregler: Urethan
<b>Kolbendichtung:</b>	Viton®
<b>Dom- Abdichtung:</b>	Teflon®
<b>Rückstellfeder:</b>	Edelstahl Typ 304
<b>Filter im Druckminderereingang:</b>	50 µm Sinterbronze, vernickelt
<b>Material Konsole:</b>	Edelstahl Typ 304
<b>Hochdruckmanometer Durchmesser 50 mm:</b>	315 bar / 4568 psi (ISO 5171)
<b>Ausgangsdruckmanometer Durchmesser 50 mm:</b>	46 bar / 667 psi (ISO 5171)
<b>Einstellung und Prüfung bei der Produktion:</b>	- Druckprüfung 69 bar +/- 7 bar
<b>Einstellung Fließdruck:</b>	38 bar- 41 bar (550-600 psig) inklusive Testadapter mit einer Bohrung von 0,0635" im Reglerausgang
<b>Erlaubter Druckabfall:</b>	max. 1,4 bar bei einem eingestellten Hinterdruck (Staudruck) von 14 bar (inklusive Testadapter mit einer Bohrung von 0,0635" im Reglerausgang)
<b>max. Hinterdruckanstieg (Staudruck):</b>	0,5 bar nach der ersten Minute kein weiterer Hinterdruckanstieg in den folgenden 4 Minuten

### BESTELLBEZEICHNUNG:

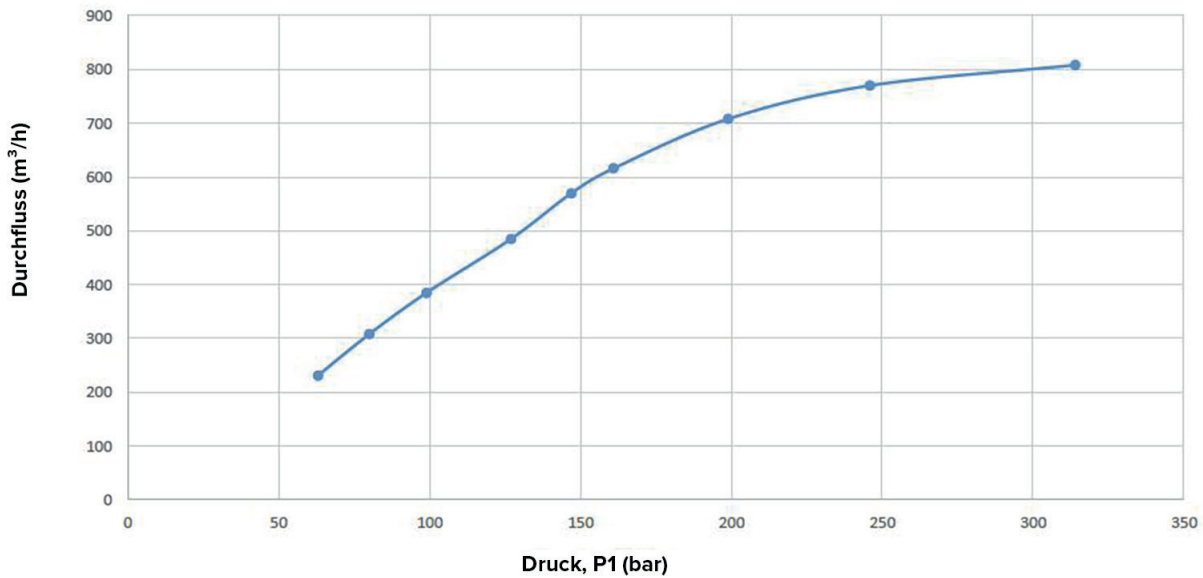
Artikelnummer:	Beschreibung:
<b>0782-4426</b>	D1G-550-12F-12F
<i>D1G - Typ</i> <i>550 - maximaler Ausgangsdruck 550 psi (38 bar)</i> <i>12F - Eingang NPT 3/4" f</i> <i>12F - Ausgang NPT 3/4" f</i>	

TECHNISCHE ZEICHNUNG:



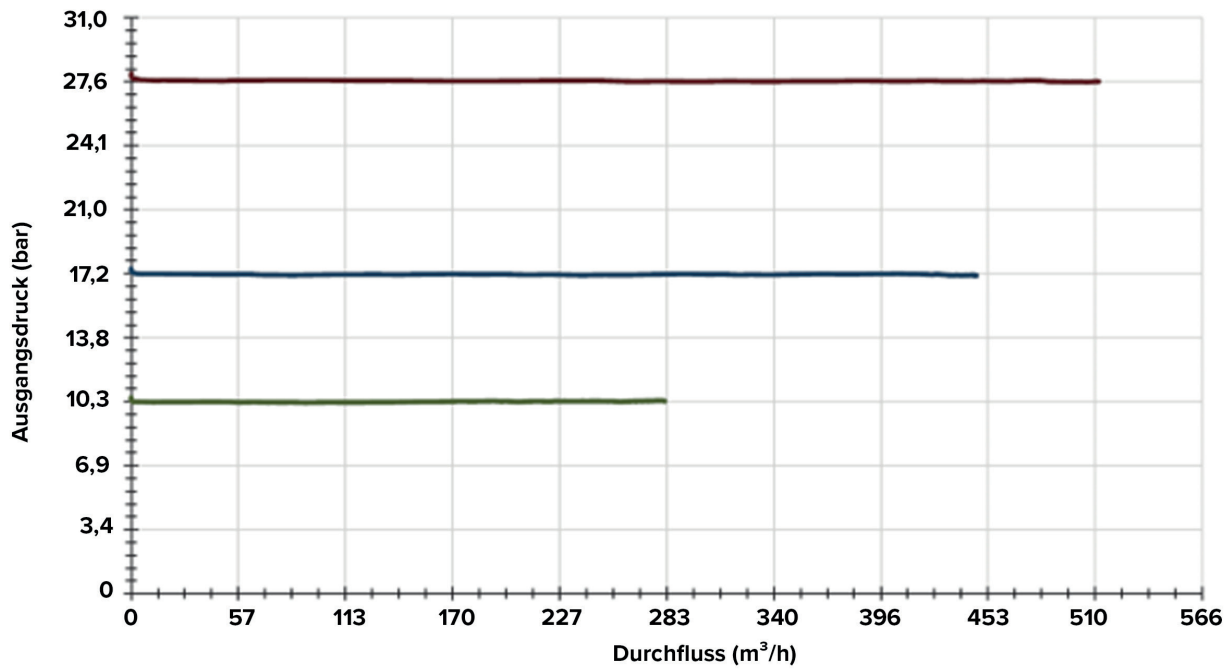
DURCHFLUSSKURVEN:

**D1G Durchflussleistung  
P2= 38 bar**



DURCHFLUSSLEISTUNG:

**Durchflussleistung bei Eingangsdruck  
31 bar (Druckluft; 21°C)**



**Durchflussleistung bei Eingangsdruck  
69 bar (Druckluft, 21 bar)**

